

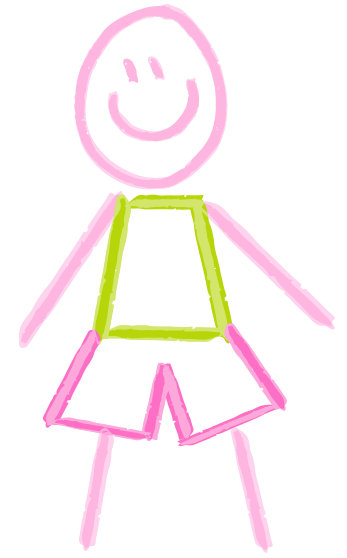


SEZNAM VĚCÍ DO DO MŠ



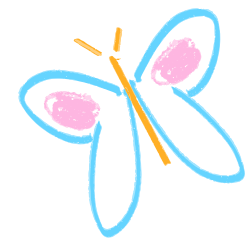
Do třídy

- Přezůvky (pevné na noze, ne pantofle nebo crocsy !!!!!).
- Vhodné pohodlné oblečení- (punčocháče, trička, tepláky, sukýnky apod.).
- Pyžamo na spaní.
- Pasta na zuby, kartáček, kelímek.
- Plastový hrníček na pitný režim.
- Zástěru s dlouhými rukávy nebo starší tričko (výtvarný kroužek).



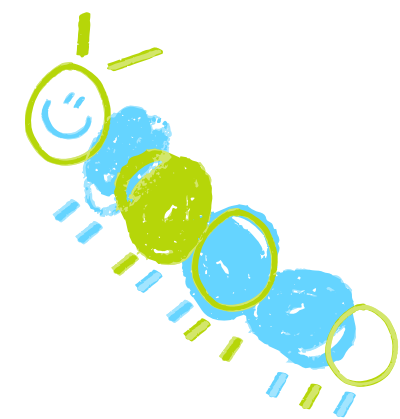
Šatna

- Náhradní oblečení (spodní prádlo, ponožky, punčochové kalhoty, tepláky, tričko....)
- Šanon vyzdobený fotkami své rodiny na pracovní listy, výkresy.
- Pláštěnka, případně nepromokavá bunda
- Holínky.
- Box na svačiny



Na pobyt venku

- Oblečení přizpůsobené aktuálnímu počasí!
- Boty, kalhoty, kraťasy, triko, mikina, bunda, čepice, rukavice.



UPOZORNĚNÍ:

- Oblečení do školky je třeba volit takové, kterému nebude vadit případné zašpinění např. barvičkami, jídlem a pod.
- Z důvodu bezpečnosti není vhodné nosit do MŠ drobné, ostré ani cenné předměty. Korále, náramky ani řetízky s přívěšky do MŠ nepatří. U dívek, které mají dlouhé vlasy je nutná gumička do vlasů na tělovýchovné chvílky a pobyty dětí venku.
- Nedávejte dětem do školky malé a mechanické hračky. Za hračku, kterou si děti přinesou z domova, si ručí děti samy.
- Nedávejte dětem do školky bonbóny a jiné sladkosti.
- Za nepodepsané věci neručíme, mohou se vyměnit s cizími!!!

